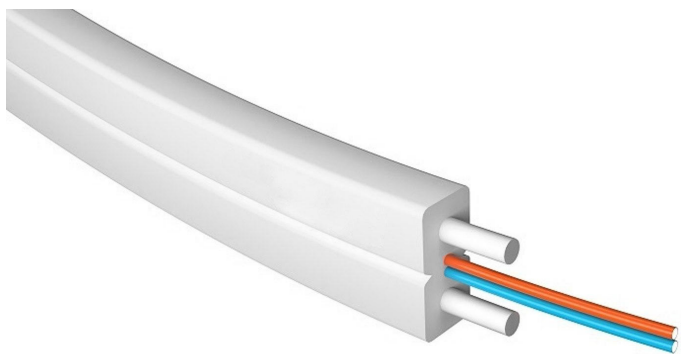


## Kabel abonencki, płaski FTTH 100N LSZH

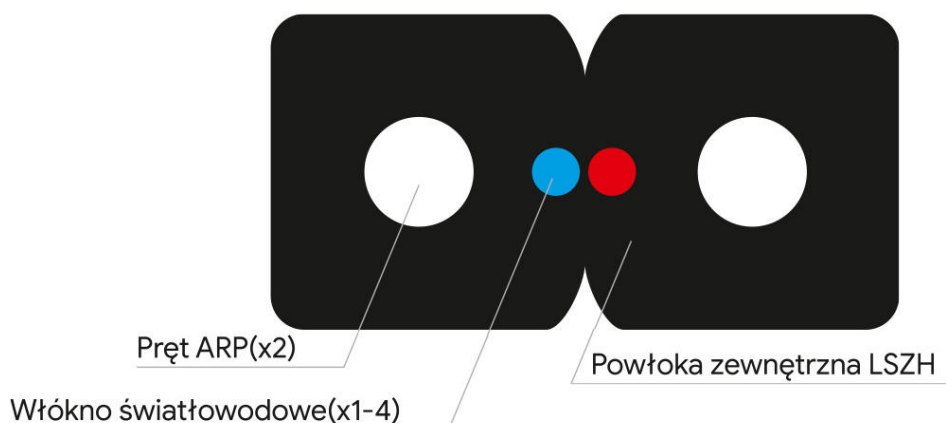


### Cechy:

- lekka konstrukcja o małych wymiarach
- odporny na promieniowanie UV
- dwa pręty ARP
- płaszcz LSZH

Ilość włókien	Rodzaj włókna	Rozmiar kabla	Min. Promień gięcia	Waga (kg/km)
2J	G.657A1	3x2 mm	20 mm	10
4J	G.657A1	3x2 mm	20 mm	11

Siła naciągu:  
Instalacyjna: 100N



### Zastosowanie:

